

2023-2024





SOMMAIRE

L'EDITO p.4

**L'ESSENTIEL
DU GROUPE** p.6

LE GROUPE AUJOURD'HUI p.8

ETHIQUE ET VIGILANCE p.12

LA GOUVERNANCE p.14

LES CHIFFRES CLÉS 2023 p.16

LES TEMPS FORTS 2023 EN IMAGE p.18

ENTRETIEN AVEC MORGANE HIOLLE-BUIRETTE, DIRECTRICE RSE p.20

LE COMITÉ DE PILOTAGE RSE p.22

LE GRAND DÉFI DES ENTREPRISES POUR LA PLANÈTE p.23

**L'HOMME AU COEUR
DE L'ENTREPRISE** p.24

**RECRUTER, FORMER ET FIDÉLISER POUR ACCÉLÉRER NOTRE
DÉVELOPPEMENT** p.26

**VEILLER À LA SANTÉ, À LA SÉCURITÉ ET AU BIEN-ÊTRE POUR
CONTRIBUER AU DÉVELOPPEMENT DE NOS COLLABORATEURS** p.30

**CONSTRUIRE UNE VISION INCLUSIVE ET ENGAGÉE POUR ASSURER
LA PÉRENNITÉ DU GROUPE** p.32

**LE DÉVELOPPEMENT DURABLE
AU COEUR DE LA STRATÉGIE** p.34

INVESTIR POUR ACCROÎTRE NOS PERFORMANCES p.36

INNOVER POUR RELEVER LES DÉFIS DE DEMAIN p.38

AGIR POUR RÉDUIRE NOTRE EMPREINTE ENVIRONNEMENTALE p.40

VERS UNE CERTIFICATION ECOVADIS p.42

INDICATEURS EXTRAFINANCIERS p.44

PAROLES D'AMBASSADEURS p.46



L'année 2023 a été une année particulièrement intense pour le Groupe HIOLE marquée par :

- Une croissance à 2 chiffres de toutes nos activités,
- Une accélération de nos recrutements et de nos investissements,
- Une multiplication des projets structurants,
- Une volonté réaffirmée de se positionner comme un acteur industriel responsable, conscient des enjeux sociétaux et environnementaux.

2024, dans la continuité sera une année structurante avec de nouveaux investissements porteurs d'avenir.

Nous poursuivons notre développement et l'ensemble du CODIR s'est fixé de nouveaux axes stratégiques pour les 6 prochaines années.

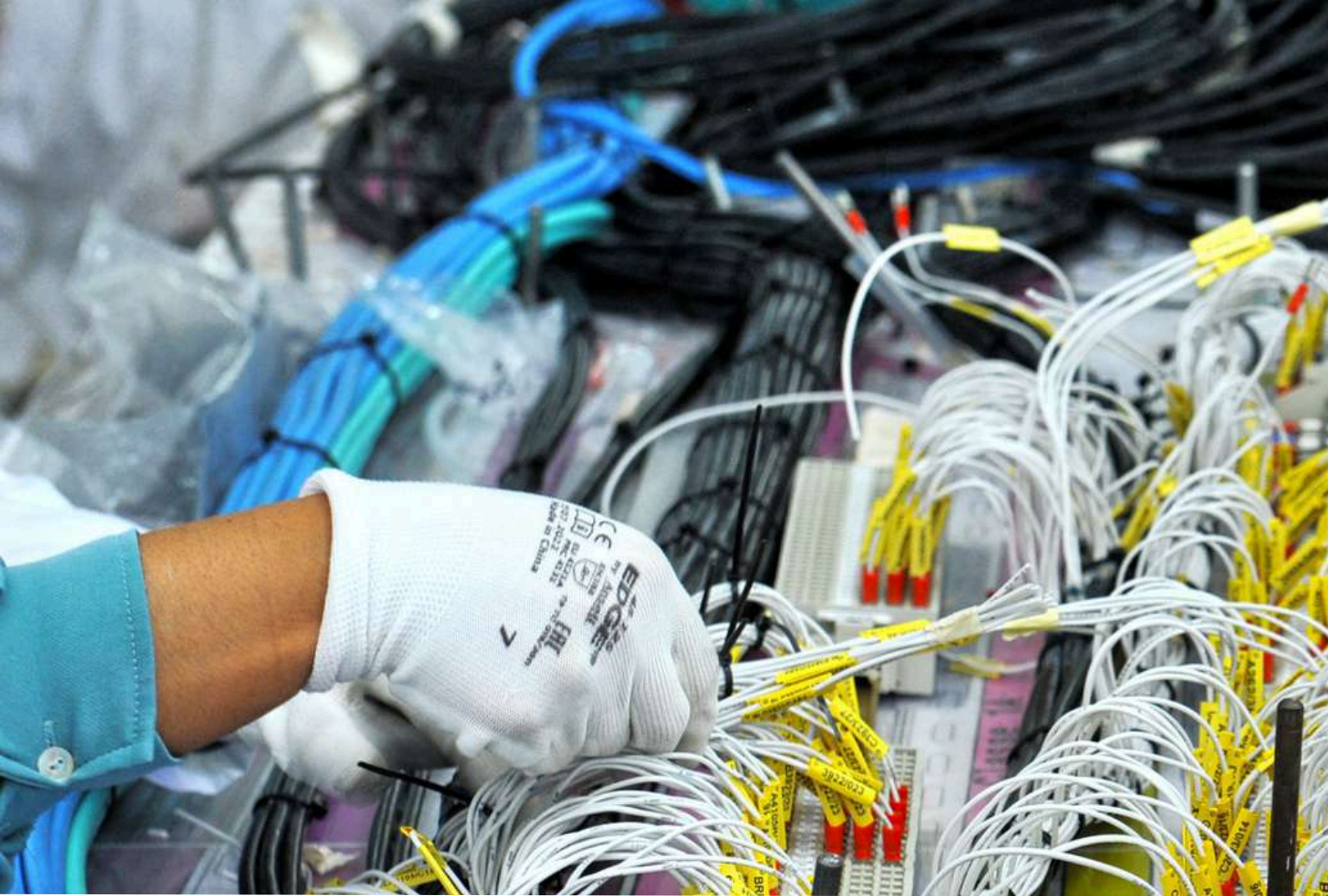
Dans 2 ans, le Groupe fêtera ses 50 ans. Et si d'une petite PME de 4 personnes en 1976, nous sommes passés à un Groupe international avec plus de 1 000 collaborateurs, le Groupe s'attache à conserver son essence familiale et porte haut et fier ses valeurs :

- Le Respect des personnes et de leurs différences, le respect de la diversité qui engendre l'unité,
- L'Engagement collectif envers tous nos partenaires mais aussi l'engagement individuel, source d'excellence,
- L'Innovation créatrice de valeurs et d'ouverture au monde.

Qualité, Ouverture sociale et sociétale et Ambitions seront au cœur de notre plan d'actions pour relever les défis de demain.

Je remercie tous nos collaborateurs pour leur implication au quotidien. Leur engagement fait notre réussite.

Véronique HIOLE
Directrice Générale



L'ESSENTIEL DU GROUPE HIOLE

Parce que parler de Responsabilité Sociétale des Entreprises sans parler de ce qui fait l'essentiel du Groupe HIOLE aujourd'hui n'aurait pas de sens, nous vous proposons de découvrir tous les éléments clés qui forment le Groupe aujourd'hui : nos valeurs, nos entreprises, nos savoir-faire et nos Hommes.



LE GROUPE AUJOURD'HUI	p.8
ETHIQUE ET VIGILANCE	p.12
LA GOUVERNANCE	p.14
LES CHIFFRES CLÉS 2023	p.16
LES TEMPS FORTS 2023 EN IMAGE	p.18
ENTRETIEN AVEC MORGANE HIOLLE-BUIRETTE, DIRECTRICE RSE	p.20
LE COMITÉ DE PILOTAGE RSE	p.22
LE GRAND DÉFI DES ENTREPRISES POUR LA PLANÈTE	p.23

LE GROUPE AUJOURD'HUI

Créé en 1976 par son fondateur Jean-Michel HIOLE, le Groupe HIOLE est aujourd'hui un acteur industriel incontournable évoluant dans 4 grands secteurs d'activités.

LES SECTEURS D'ACTIVITÉS



**Ferroviaire, matériels
roulants et infrastructures**



**Aéronautique et
Défense**



**Energies décarbonées,
Environnement et
Ressources naturelles**



**Industries, Services
et Equipements**

DU NORD DE LA FRANCE AU RESTE DU MONDE

Historiquement basé à Valenciennes dans le Nord de la France, le Groupe HIOLE dispose de 20 implantations : 19 sur tout le territoire national, 1 site de production au Maroc et des établissements aux Etats-Unis, au Canada et au Sénégal.

DES FILIALES COMPLÉMENTAIRES

Le Groupe HIOLE fédère 18 filiales offrant des savoir-faire complémentaires et travaillant en parfaite synergie pour proposer les atouts d'un Groupe d'envergure internationale tout en conservant la flexibilité et la réactivité d'une PME.

LES SAVOIR-FAIRE DU GROUPE

La maîtrise technique des équipes du Groupe s'illustre dans 8 savoir-faire :



Câblage d'équipements
électriques



Chaudronnerie, construction
métallique et usinage de précision



Ingénierie conseil



Fabrication et intégration
de cartes électroniques



Automatisme et robotique



Logistique, stockage, gestion
et rénovation immobilière



Maintenance industrielle,
aéronautique et ferroviaire



Formation continue
et apprentissage

ILS NOUS FONT CONFIANCE

Fort de cette complémentarité et de près de 50 années d'expérience, le Groupe bénéficie de la confiance de grands donneurs d'ordres.



LES MOYENS DU GROUPE

Disposant de près de 200 hectares couverts répartis sur 20 implantations, le Groupe est doté d'un parc immobilier hors norme et de moyens de production performants.

Parc machines important, moyens de manutention et de levage lourds, outils informatiques de dernière génération et équipements de nouvelles technologies, le Groupe investit chaque année pour pérenniser ses activités, faciliter le travail des collaborateurs et améliorer la productivité.

Depuis 2022, HIOLE a développé son propre Centre de Maintenance Ferroviaire pour compléter ses offres dans le secteur ainsi que son propre organisme de formation pour accompagner son développement.



LA QUALITÉ, VECTEUR DE PERFORMANCE

Le Groupe a pour priorité la satisfaction client. La qualité est considérée comme un véritable vecteur de performance. En 2023, le Groupe Hiolle a maintenu ou renouvelé ses certifications.

Ces certifications garantissent la qualité de nos produits et nos engagements dans une démarche d'amélioration continue.



LES HOMMES, UNE VALEUR ESSENTIELLE

Depuis près de 50 ans dans l'ensemble de nos filiales, les Hommes et les Femmes apportent avec passion, leur savoir-faire, leur savoir-être et leur capacité d'entreprendre transformant ainsi l'Aventure HIOLE en **une véritable Aventure Humaine**.

Les Hommes et Femmes sont le premier atout du Groupe.

Ils sont au cœur de la performance et de la réussite du Groupe HIOLE.



LES VALEURS FONDAMENTALES DU GROUPE HIOLE

Depuis sa création, le Groupe HIOLE construit son histoire autour de trois valeurs :

Respect



Le Respect permet de construire une ambiance propice au succès, à la crédibilité et à l'excellence.

Le respect revêt plusieurs formes différentes : respect des règles, respect des contrats, respect des engagements, respect des lois, respect de l'outil de travail, respect des personnes, respect de la différence et de la diversité.

Le respect concerne l'ensemble des acteurs liés à l'entreprise.

Innovation



L'Innovation permet d'évoluer en fonction du contexte ou des opportunités et des besoins des parties prenantes ; d'adopter de nouveaux outils ou comportements ou méthodes de travail ; d'être ouvert au monde et aux idées pour évoluer en permanence.

L'innovation est créatrice de valeurs, d'emplois et de compétences. Elle est aussi protectrice de l'environnement.

Engagement



L'Engagement permet de créer un lien commun porteur de sens, source de réussite et de relations durables, pour que réussisse l'Entreprise.

Outre son engagement contractuel et moral auprès de ses employés, partenaires, clients, de la société, et pour l'environnement, le Groupe HIOLE dans sa démarche d'excellence aspire à l'engagement individuel : celui qui amène chacun de nous à se dépasser.

Cela se traduit par le fait de s'impliquer efficacement tout en prenant soin les uns des autres, dans nos relations internes et externes.

ETHIQUE ET VIGILANCE

L'ESPRIT HIOLE

Notre identité et notre réputation reposent sur nos 3 valeurs fondamentales mais également sur des principes éthiques forts : la justice, le respect, la liberté, l'honnêteté, la responsabilité, l'intégrité, la loyauté et l'équité.

Ces valeurs sont au cœur de notre fonctionnement au quotidien avec l'ensemble des parties prenantes :

- Nos partenaires et clients : l'esprit HIOLE en tant qu'entreprise
- Nos collaborateurs : l'esprit HIOLE en tant qu'employeur
- Les territoires sur lesquels nous nous trouvons : l'esprit HIOLE en tant qu'entreprise citoyenne responsable

TOUS ENGAGÉS

Pour concrétiser ces valeurs et aider nos collaborateurs à trouver les bonnes réponses et attitudes à adopter dans leurs comportements et actions au quotidien, nous avons rédigé une charte éthique. Celle-ci a été distribuée à l'ensemble des collaborateurs lors de réunions d'information dédiées.

Signée par l'ensemble du comité de direction, elle officialise ainsi l'engagement et l'adhésion de chaque filiale et chaque Direction au respect de ces valeurs et principes fondamentaux.



UN DIALOGUE ENCOURAGÉ

Soucieux de garantir un environnement de travail sain et respectueux, nous avons mis en place des dispositifs pour recueillir et traiter les préoccupations de nos collaborateurs. En effet, il peut arriver qu'un collaborateur ait des questions ou des remarques concernant certaines pratiques, et qu'il n'ait pas pu trouver de réponse auprès de son responsable hiérarchique.

Dans ce cas, il peut adresser ses préoccupations à une adresse mail dédiée, à laquelle il sera répondu avec attention et confidentialité. Nous veillons à ce que tous les comportements inappropriés de la société, de l'un de ses collaborateurs ou même d'un tiers avec lequel nous sommes en relation, soient examinés en détail et que les mesures adaptées soient prises, quelles que soient les personnes mises en cause.

PLAN DE VIGILANCE

En complément de cette charte éthique, HIOLE déploie actuellement un plan de vigilance destiné à prévenir les risques en matière de droits humains et libertés fondamentales, de santé-sécurité des personnes ou d'environnement.

La première action a été la diffusion d'un Code de conduite RSE et Ethique à destination de l'ensemble de nos fournisseurs et sous-traitants.

Ce code de conduite détaille les attentes que nous avons envers nos fournisseurs sur 8 grands axes : Social et Droits de l'Homme, Politique environnementale, Gestion des substances et des matériaux interdits, Ethique des affaires, Gestion des données personnelles et intellectuelles, Conflits d'intérêts, Engagement, Mise en œuvre et progrès continu. Ce code de conduite diffusé par mail à nos fournisseurs a été retourné signé par 142 d'entre eux.



LA GOUVERNANCE

LE COMITÉ DE STRATÉGIE



Jean-Michel
HIOLLE

Un actionnariat
familial avec 3 générations

Véronique
HIOLLE



Olivier
HIOLLE



Morgane
HIOLLE-BUIRETTE



Julien
GAPSKI-HIOLLE

Et des administrateurs
indépendants

Jean
CHEVAL



Jean-Marie
DUVIVIER



Christian
OLIVIER

Jean-Yves
BACON



Bruno
FONTAINE



LE COMITÉ DE DIRECTION



Véronique HIOLE
Directrice Générale
Délégée

HIOLE
DEVELOPPEMENT



Olivier HIOLE
Directeur Général
Délégé

HIOLE
DEVELOPPEMENT

David BAUDUIN
Directeur Général
Délégé

HIOLE
TECHNOLOGIES



Aid MAOUCHE
Directeur Général
Délégé

HIOLE
TECHNOLOGIES



Thierry CAPON
Directeur Général
Délégé

HIOLE
TECHNOLOGIES



Thierry FAVREZ
Directeur Général
Délégé

HIOLE
TECHNOLOGIES

Laurent FRERE
Directeur
d'Exploitation

TEAM



Jean-Marc MASCART
Directeur
d'Exploitation

EUROP'USINAGE



Xavier BLEU
Directeur du
Développement

HIOLE LOGISTIQUE



Julien CHOLEY
Directeur
d'Exploitation

GRAFF

Yann HEUMEL
Directeur Général

AMODIAG
ENVIRONNEMENT



Eric DOUILLARD
Directeur Général

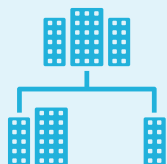
PRO FORMATION



LES CHIFFRES CLÉS 2023

1116

collaborateurs



18

filiales

20

sites



Près de

50ans
d'expérience



+1200

clients

110

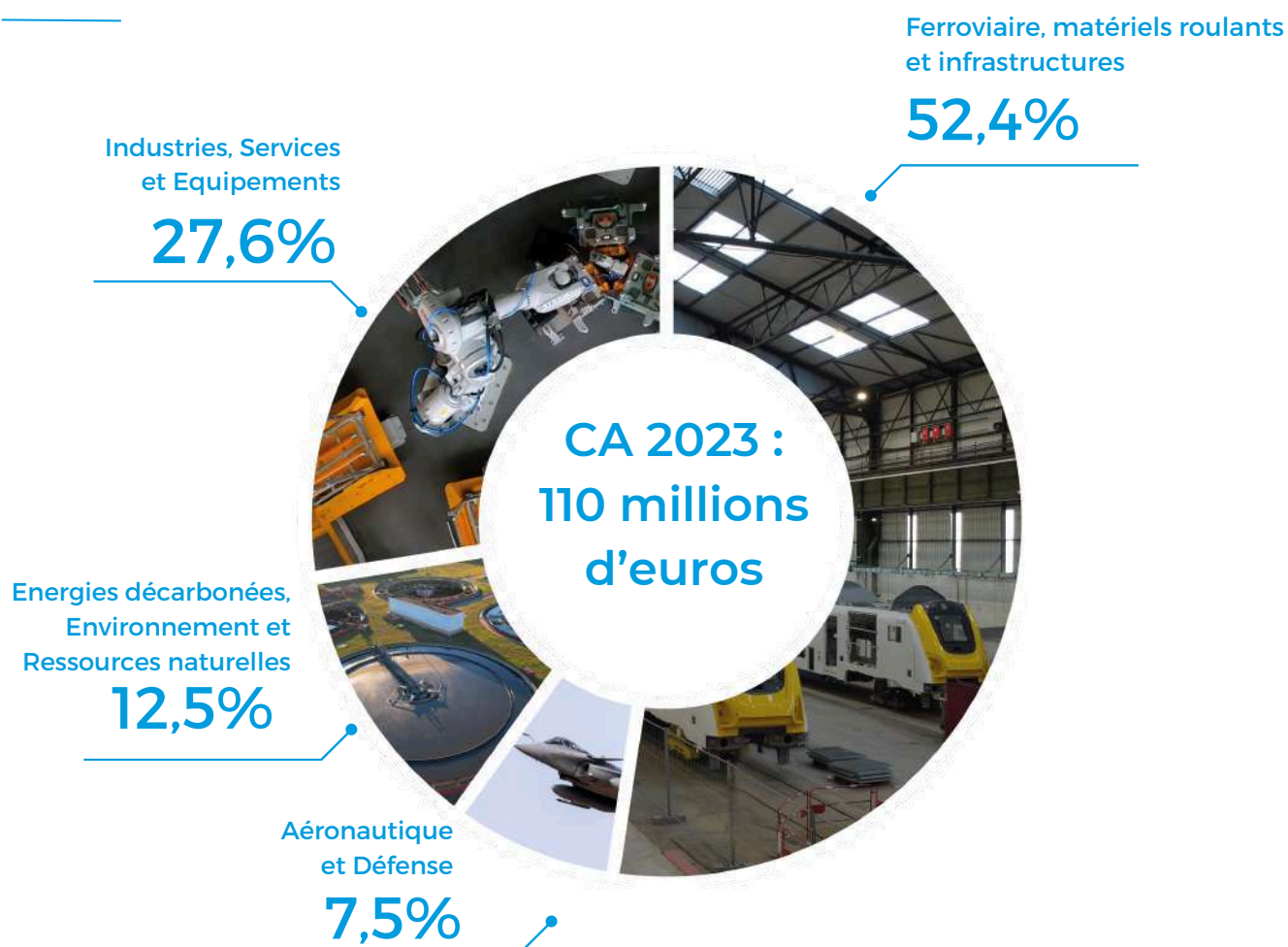
millions
d'euros de CA



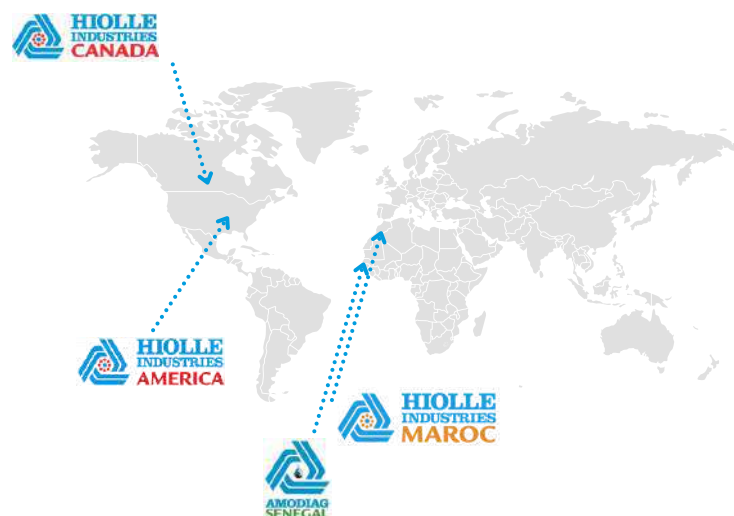
+21,6%

de croissance
annuelle

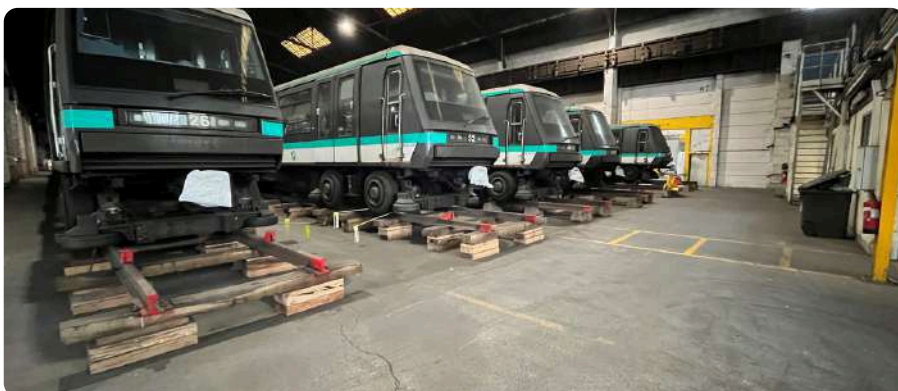
RÉPARTITION DU CHIFFRE D'AFFAIRES PAR SECTEUR D'ACTIVITÉ

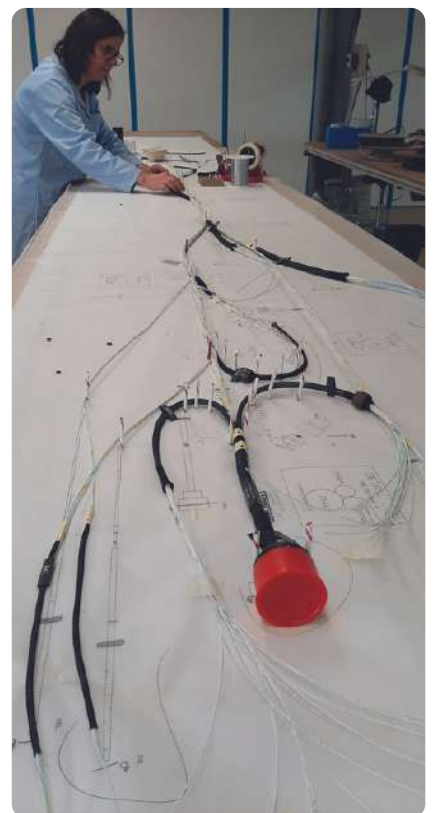


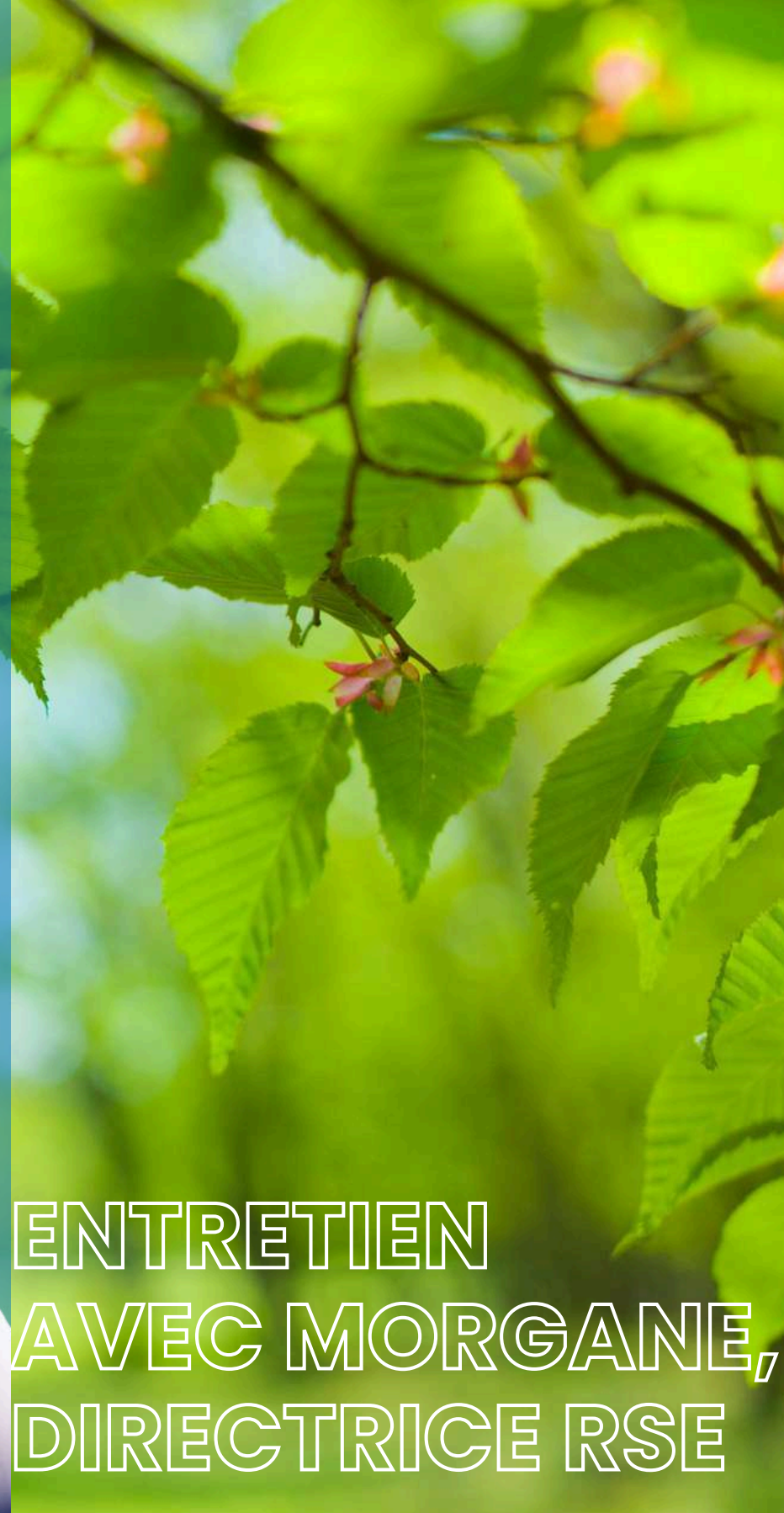
19 IMPLANTATIONS NATIONALES, 1 SITE DE PRODUCTION AU MAROC ET UNE PRÉSENCE À L'INTERNATIONAL



LES TEMPS FORTS 2023 EN IMAGE







ENTRETIEN AVEC MORGANE, DIRECTRICE RSE

Quelle est votre définition de la RSE et comment le Groupe HIOLE l'incarne-t-elle ?

La Responsabilité Sociétale des Entreprises consiste à intégrer les préoccupations sociales, sociétales et environnementales dans nos activités et notre management. La RSE est fondamentale pour assurer la performance et la pérennité des entreprises. Elle permet de contribuer à un monde plus durable tout en assurant le développement social et en stimulant l'innovation et la recherche de solutions plus durables.

Au sein du Groupe HIOLE la RSE s'incarne par l'intégration de trois valeurs fondamentales : le Respect, l'Innovation et l'Engagement à chaque étape de nos relations de travail ou prise de décision.

Jean-Michel HIOLE mon grand-père et Président Fondateur du Groupe a toujours dit que *"La valeur des Hommes ne se voit pas dans un bilan, c'est pourtant elle qui fait ses résultats"*. Aujourd'hui je suis fier de dire qu'il est possible de faire rayonner cette valeur humaine au travers de notre démarche RSE et ce présent rapport.

Selon vous quel est le plus grand défi en termes de responsabilité sociétale dans votre secteur d'activité ?

Pour beaucoup, industrie rime avec pollution c'est pourquoi je crois qu'il est crucial de démontrer qu'un Groupe, même industriel, peut être « Industriel et Responsable ». L'un de nos plus grands défis est donc de changer cet a priori mais pour cela nous devons mobiliser toutes nos parties prenantes et impliquer dans cette démarche nos collaborateurs et partenaires.

Quels sont donc les principaux engagements RSE sur lesquels sont mobilisés vos entreprises et équipes ?

Au sein du Groupe HIOLE, nous tenons à intégrer l'Homme et le développement durable au centre de notre stratégie d'entreprise. C'est donc sur ces 2 aspects, développés dans ce présent rapport, que portent nos engagements et toutes nos actions présentes et futures.

Comment intégrez-vous la RSE dans la stratégie globale du Groupe et dans la prise de décision ?

Il n'y a pas de stratégie RSE qui fonctionne sans une construction participative de celle-ci c'est pourquoi nous avons intégré dans nos différentes instances RSE tous les niveaux hiérarchiques et toutes nos filiales. La stratégie RSE se construit au sein du Comité de Pilotage RSE mais également avec notre réseau d'Ambassadeurs RSE présents sur le terrain. De plus, l'un de mes rôles en tant que Directrice RSE est de veiller à l'intégration de la dimension RSE dans le Comité de Stratégie et le Comité de Direction Groupe auxquels je siége.

Quels sont les bénéfices tangibles que votre entreprise a observés grâce à ses initiatives RSE ?

Les bénéfices tangibles les plus évidents résident dans les économies réalisées grâce aux actions de sensibilisation menées sur les consommations d'énergie et des ressources ainsi que les travaux de rénovation. À titre d'exemple, sur notre site de Prouvy, nous avons pu réduire notre consommation de gaz de plus de 30% en 2023, soit l'équivalent de la consommation de 25 foyers français.

Au-delà des bénéfices propres à l'entreprise, nous donnons l'occasion à nos collaborateurs déjà impliqués personnellement sur les thématiques sociales et environnementales, de s'impliquer dans un projet porteur de sens pour eux au sein de l'entreprise.

Quels sont vos projets ou initiatives RSE futurs ?

Notre stratégie RSE 2024 est structurée autour de 4 thématiques : l'économie des ressources, la santé et le bien-être, la sécurité et la solidarité. Cela nous permet d'agir mais aussi de réagir au fur et à mesure de l'année. Aussi, nous nous sommes intéressés au "Grand Défi des Entreprises pour la Planète" et avons décidé d'intégrer certaines propositions à notre plan d'actions. Je vous invite à prendre connaissance de tout cela dans les prochaines pages.

LE COMITÉ DE PILOTAGE RSE



▶ **Véronique HIOLE**
Directrice Générale
HIOLE
DEVELOPPEMENT

Responsable de la
stratégie RSE



▶ **Morgane HIOLE-
BUIRETTE**
Directrice Déléguée à
l'apprentissage PRO
FORMATION

Directrice RSE Groupe

◀ **Thierry CAPON**
Directeur Général
Délégué HIOLE
TECHNOLOGIES

Directeur RSE HIOLE
TECHNOLOGIES



◀ **Justine HELLE**
Chargée de Marketing
et Communication
Groupe

Chargée de
Communication RSE



▶ **Manon DUSSART**
Chargée des RH
Groupe

Responsable du volet
SOCIAL



▶ **Julien
CHAMAGNE**
DRH GROUPE

Responsable du volet
SOCIAL



▶ **Manon DUSSART**
Chargée des RH
Groupe

Responsable du volet
SOCIAL

◀ **François DUTHOIT**
Responsable HSE
Groupe

Responsable du volet
ENVIRONNEMENTAL



◀ **Laurent GUERIN**
Directeur de site
HIOLE INDUSTRIES
MAROC

Responsable du volet
ENVIRONNEMENTAL



▶ **Anthony BUTTICE**
Responsable
Administratif et
Financier Groupe

Responsable du volet
ECONOMIQUE



▶ **Sandrine HUET**
Responsable des
Achats HIOLE
TECHNOLOGIES

Responsable du volet
ECONOMIQUE

◀ **Nicolas SERVIEN**
Responsable Qualité
HIOLE
TECHNOLOGIES

Responsable des
démarches certifiantes



Et des ambassadeurs RSE qui
prennent part au comité de
pilotage ponctuellement

LE GRAND DÉFI DES ENTREPRISES POUR LA PLANÈTE

Le Grand Défi est une initiative participative inédite qui fédère le monde de l'entreprise, les territoires et la société civile autour d'un objectif commun : formuler, à partir des préoccupations des entreprises et de leurs parties prenantes, 100 propositions d'actions concrètes, impactantes et mesurables pour accélérer la transition de l'économie vers un modèle durable pour tous.

Les propositions du chemin de transformation sont classées en 11 rubriques :

- Gouvernance
- Engagement
- Financement
- Outils de production
- Production
- Logistique
- Conditionnement
- Distribution
- Communication
- Comptabilité
- Rémunération

Parmi les 100 propositions, 3 sont d'ores et déjà intégrées à notre stratégie RSE :

En terme de gouvernance - G3 : Création d'un comité des parties prenantes dédié à la stratégie environnementale et sociale

Début 2023, un comité de pilotage RSE a été créé incluant un membre du CSE.

Au delà du comité de pilotage RSE, il existe un réseau d'ambassadeurs au sein du Groupe. De filiales et métiers différents, parfois représentants du personnel, ces ambassadeurs sont présents sur les différents sites du Groupe.

Ils sont chargés de promouvoir la RSE au sein de leur entreprise et de remonter au comité de pilotage, les préoccupations et les idées des collaborateurs lors des réunions trimestrielles.

En terme de gouvernance - G4 : Intégration de la Directrice RSE au Comex

Morgane HIOLLE-BUIRETTE, membre du Comité de Stratégie du Groupe a été nommée en tant que Directrice RSE Groupe.

En terme d'engagement - E6 : Implication des collaborateurs dans la mise en oeuvre opérationnelle de la stratégie RSE

L'élaboration de notre plan d'action RSE s'inscrit dans une démarche participative et collaborative. En effet, il est le fruit d'une étroite collaboration entre le comité de pilotage RSE, les ambassadeurs RSE et les collaborateurs. Les idées et suggestions recueillies auprès des collaborateurs, via les ambassadeurs RSE ou les boîtes à idées mises en place, constituent une source précieuse d'inspiration pour l'élaboration du plan d'actions. Elles permettent de prendre en compte les préoccupations et les attentes des collaborateurs et de garantir que le plan d'action RSE soit pertinent et efficace.



L'HOMME AU COEUR DE L'ENTREPRISE

Conscient de la valeur humaine et de l'importance de chacun, toute l'approche stratégique et organisationnelle du Groupe HIOLE est centrée sur l'humain.

L'enjeu de l'accompagnement, de la formation, du développement des compétences par une marque employeur prononcée et reconnue est PRIMORDIAL pour fidéliser nos collaborateurs et préserver nos savoir-faire.

Créer un environnement de travail où chaque individu se sente valorisé, respecté et en sécurité, renforce la confiance et la collaboration.



**RECRUTER, FORMER ET FIDÉLISER POUR
ACCÉLÉRER NOTRE DÉVELOPPEMENT**

p.26

**VEILLER À LA SANTÉ, À LA SÉCURITÉ ET
AU BIEN-ÊTRE POUR CONTRIBUER AU
DÉVELOPPEMENT DE NOS COLLABORATEURS**

p.30

**CONSTRUIRE UNE VISION INCLUSIVE ET ENGAGÉE
POUR ASSURER LA PÉRENNITÉ DU GROUPE**

p.32

RECRUTER, FORMER ET FIDÉLISER POUR ACCÉLÉRER NOTRE DÉVELOPPEMENT

Malgré sa croissance et sa présence aujourd'hui au delà du territoire national, le Groupe HIOLLE s'attache à garder son essence familiale.

Conserver la proximité avec ses collaborateurs et les fidéliser, contribue au développement du Groupe.

LES EFFECTIFS DU GROUPE



1116

collaborateurs
dans le Groupe



864

collaborateurs
en France



252

collaborateurs
à l'international



721

en CDI



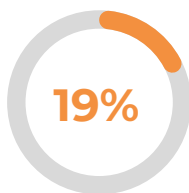
123

en CDD



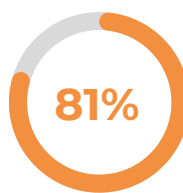
41

en contrat
d'alternance



19%

de cadres



81%

de non-cadres

10 ans, c'est l'ancienneté moyenne au sein du Groupe.

Un chiffre qui traduit l'engagement et l'implication de nos collaborateurs et qui

reflète toute l'importance que le Groupe porte à la valeur humaine et à la fidélisation de ses équipes.





“

La valeur des Hommes ne se voit pas dans un bilan, c'est pourtant elle qui fait ses résultats.

”

Jean-Michel HIOLLE
Président fondateur du Groupe HIOLLE



RENCONTRER LES CANDIDATS LORS DES SALONS ET PORTES OUVERTES

Aller à la rencontre des candidats sur nos territoires mais aussi faire venir au sein même de nos entreprises de potentiels candidats sont des actions que le Groupe et l'équipe RH réalisent fréquemment.

En juin 2023 le Groupe HIOLE a fait le pari d'organiser son premier forum de recrutement. Organisé à Valenciennes sur l'un des sites historiques, il a permis à 144 personnes de s'entretenir avec les équipes RH et managers.

IMPLIQUER NOS ÉQUIPES DANS LE RECRUTEMENT AVEC LA COOPTATION

Depuis octobre 2023, un programme de cooptation a été mis en place pour l'ensemble des filiales française du Groupe. Ce programme fait partie intégrante des techniques de recrutement de l'équipe RH. Il permet également d'attribuer une considération d'autant plus importante au salarié qui coopte.

TRANSMETTRE NOS SAVOIRS

Cette année, notre engagement dans la formation des jeunes s'est poursuivi puisque le Groupe a accueilli 41 jeunes en apprentissage. Former des apprentis contribue au développement du Groupe et des futurs talents. L'âge moyen de nos collaborateurs étant de 41 ans, l'apprentissage nous permet aussi d'assurer la transmission des compétences et savoir-faire de nos équipes et ainsi, d'anticiper les futurs départs en retraite.



Toutes les actions menées en un an ont permis au Groupe de recruter 150 personnes.



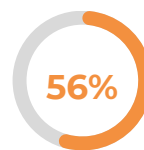
FORMER NOS COLLABORATEURS TOUT AU LONG DE LEUR CARRIÈRE

Valoriser le développement individuel et professionnel de chacun, est l'un des engagements pris par le Groupe. La formation est un élément essentiel pour améliorer les performances individuelles et collectives, favoriser l'innovation et accélérer la croissance du Groupe.

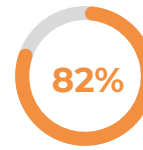
Nos collaborateurs peuvent bénéficier de 4 types de formation :

- Formations sécurité (SST, CACES, travail en hauteur et port du harnais, habilitations électriques ...)
- Formations métiers obligatoires (câblage et procédés spéciaux, sertissage, IPC ...)
- Amélioration des compétences (management, anglais, bureautique et logiciels informatiques ...)
- Qualité (métrologie, outils et management de la qualité ...)

Indicateurs clés liés à la formation :



des salariés
hors Maroc formés



des salariés
au Maroc formés

soit



13 057
heures

dédiées à la formation
au sein du Groupe.

Pour accentuer les efforts liés à formation et à l'apprentissage, le Groupe a développé un Centre de Formation pour Apprentis, la HIOLE ACADEMY qui représente en 2023 :



30

apprentis
formés



50 % des apprentis formés
par la HIOLE ACADEMY
travaillent dans le Groupe.



ET DEMAIN ?

- Formations à la cybersécurité et à la transition numérique pour tous les collaborateurs du Groupe
- Coconstruction d'une formation sécurité spécifique aux métiers du Groupe entre les formateurs de PROFORMATION et le service HSE Groupe
- Développement d'un site internet Carrière & Marque Employeur

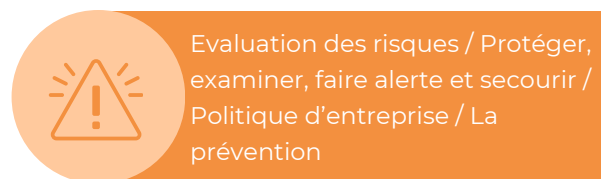
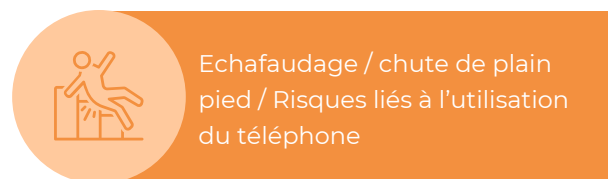
VEILLER À LA SANTÉ, À LA SÉCURITÉ ET AU BIEN-ÊTRE POUR CONTRIBUER AU DÉVELOPPEMENT DE NOS COLLABORATEURS

La santé et la sécurité de nos collaborateurs sont les préoccupations premières du Groupe qui veille à diminuer la pénibilité au travail et notamment à améliorer les espaces collaboratifs.

CAUSERIES SÉCURITÉ

Les causeries sécurité ont pour objectif principal de sensibiliser les employés aux risques potentiels sur le lieu de travail et de les informer des mesures à prendre pour prévenir les accidents et les blessures.

Elles peuvent également servir à promouvoir une culture de la sécurité au sein de l'entreprise. En moins de 2 années, les causeries sécurité ont été multipliées par 2 et ont été orientées sur 4 grands thèmes :



SAFETY DAY ET EXERCICE INCENDIE

Conscients de l'importance de la prévention en termes de risques liés à l'entreprise, Safety Day et exercice incendie ont été organisés en complément des causeries.

Lors de ce Safety Day, 5 animations ont permis de sensibiliser les collaborateurs aux risques associés à l'exercice de leur activité et à leur environnement de travail.

S'ADAPTER AUX BESOINS INDIVIDUELS EN TERMES D'EPI

Les équipements de protection individuelle (EPI) sur mesure sont des équipements conçus spécifiquement pour s'adapter aux besoins et aux caractéristiques individuelles. Ils garantissent un ajustement optimal et une protection maximale.

Sensible aux besoins et à la sécurité de chacun, le Groupe investit régulièrement dans des bouchons d'oreilles ou lunettes de vues adaptées.

COHÉSION ET BIEN-ÊTRE AU TRAVAIL

Toutes les mesures mise en place en termes de santé et sécurité contribuent également à maintenir un climat social positif. Maintenir une culture d'entreprise saine, encourager la collaboration et maintenir l'esprit d'équipe est au coeur de notre quotidien.

Durant toute l'année, les Directions des entreprises du Groupe veillent à créer des ambiances propices à la convivialité au sein des équipes.

Investir dans les locaux pour créer des lieux, des bureaux, des ateliers dans lequel il soit agréable de passer du temps est un élément clef du bien-être au travail. Mais au delà des espaces de travail, maintenir le dialogue social, créer des rendez-vous avec les collaborateurs, qu'ils soient récurrents ou non, est une composante essentielle pour créer un environnement de travail sain.

En créant des événements à l'échelle Groupe, le sentiment d'appartenance au Groupe au-delà de la filiale est également renforcé.



ET DEMAIN ?

- Organisation d'un Safety Day à l'échelle du Groupe
- Accès aux loisirs à des conditions préférentielles pour l'ensemble du Groupe
- Développement des NTAP (Nouvelles Technologies d'Assistance Physique)
- Renforcement des événements conviviaux, santé et sport

CONSTRUIRE UNE VISION INCLUSIVE ET ENGAGÉE POUR ASSURER LA PÉRENNITÉ DU GROUPE

Convaincu que l'inclusion est un aspect crucial d'une culture d'entreprise positive et performante, le Groupe HIOLE, dont l'une des valeurs fondamentales est le Respect, veille au respect de chacun et surtout à l'intégration de tous.

AGIR ET LUTTER CONTRE TOUTES LES FORMES D'EXCLUSION

2023 a permis la mise en place d'un SAS EMPLOI avec la fondation FACE (Fondation Agir Contre l'Exclusion, fondation reconnue d'utilité publique). Le dispositif a permis à 10 demandeurs d'emploi d'être formés au métier de câbleur ferroviaire. Les participants ont ensuite eu des propositions de contrat par l'agence ADECCO afin d'intégrer le Groupe HIOLE.

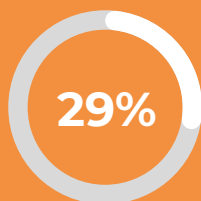
Reconnaître les compétences de chacun fait partie des engagements et valeurs du Groupe. C'est en ce sens que l'année 2023 a vu naître un nouveau contrat entre l'ESAT Les Ateliers de l'Ostrevent et notre site de Crespin pour une activité logistique.

Ce contrat s'ajoute aux 4 partenariats déjà établis avec des ESAT.

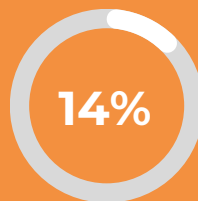
Indicateurs clefs liés à l'inclusion et la diversité



effectif féminin



effectif féminin
côté production



effectif féminin qui
occupe des fonctions
managériales



effectif en situation de
handicap

AGIR EN FAVEUR DE LA MIXITÉ ET DE L'INDUSTRIE AU FÉMININ

Toute l'année le Groupe HIOLE s'est attaché, par l'intermédiaire de ses collaboratrices à sensibiliser aux métiers de l'industrie, les jeunes filles, les lycéennes, les femmes en recherche d'emploi ou non, les étudiantes ...

En 2023-2024, 4 portes ouvertes et 1 salon de recrutement ont été dédiées aux femmes.



S'ENGAGER SUR NOS TERRITOIRES

Le Groupe HIOLE s'est engagé à plusieurs reprises aux côtés d'associations partenaires (Les Restos du Coeur, Association Atlas Solidaire) pour organiser des collectes solidaires de jouets et de denrées alimentaires.

Le Groupe a également lancé un défi non seulement sportif mais aussi solidaire à ses collaborateurs à l'occasion d'"Octobre Rose". Les collaborateurs étaient invités à parcourir des kilomètres alors transformés en un don par le Groupe. Au total avec cette action, ce sont 1460 euros qui ont pu être versés à l'Association Le Ruban Rose.

Dans la continuité de ces dons, le Groupe a permis à l'Institut Aéronautique Amaury de La Grange de bénéficier d'un

don de composants électroniques d'une valeur de 106 473€ afin d'accompagner l'apprentissage de leurs étudiants.

Parler de ces causes auprès des collaborateurs permet non seulement de sensibiliser le plus grand nombre mais aussi de donner l'opportunité aux salariés d'agir à leur échelle.

La force du Groupe repose sur ses hommes et ses femmes qui le composent et cela est d'autant plus vrai dans ces moments là.

Le Groupe HIOLE noue et entretient des partenariats en lien avec ses secteurs d'activités dans l'optique de participer à des actions en faveur de ces derniers. L'AIF, le Clubster NSL santé en sont des exemples.



ET DEMAIN ?

- Augmenter notre effectif féminin pour viser la parité en 2030
- Créer des binômes entre les salariés HIOLE et les employés des ESAT
- Signer de nouveaux partenariats entreprise-école



LE DÉVELOPPEMENT DURABLE AU COEUR DE LA STRATÉGIE

Conscient des enjeux écologiques, le Groupe HIOLE associe depuis de nombreuses années développement économique et protection environnementale.

Toute la stratégie opérationnelle du Groupe tient compte des axes de durabilité tant en matière d'Environnement et de préservation des ressources qu'en matière sociale en plaçant l'Homme au cœur de ses préoccupations.

Industriel et Responsable sont les maîtres mots de la stratégie de développement du Groupe « Cap sur 2030 ».



INVESTIR POUR ACCROITRE NOS PERFORMANCES p.36

INNOVER POUR RELEVER LES DÉFIS DE DEMAIN p.38

**AGIR POUR RÉDUIRE NOTRE EMPREINTE
ENVIRONNEMENTALE** p.40

INVESTIR POUR ACCROITRE NOS PERFORMANCES

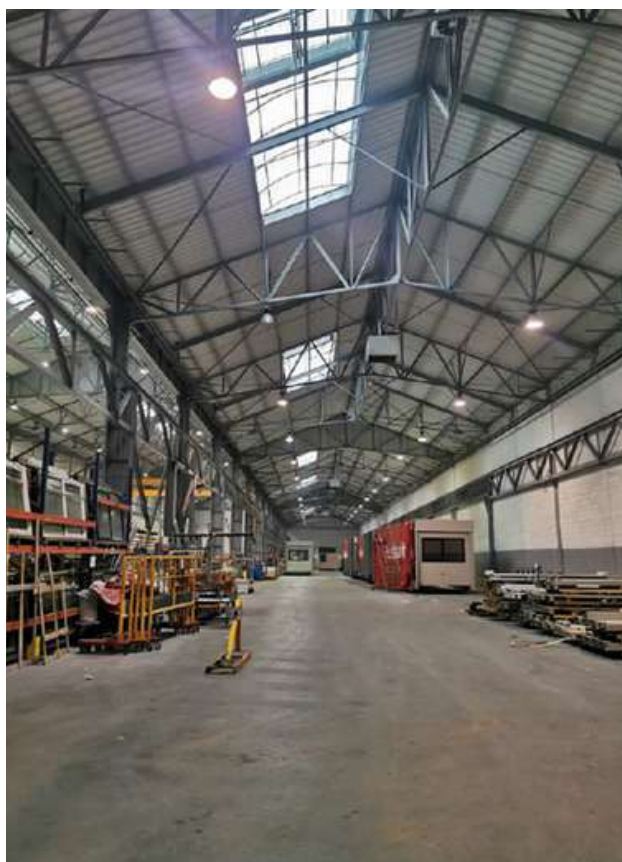
Le parc immobilier industriel, indissociable des outils de production, est aujourd'hui un atout pour le Groupe et est le reflet de notre développement. Cette année encore, le Groupe a poursuivi ses investissements pour répondre aux besoins croissants de ses clients et gagner en performance opérationnelle.

INVESTIR POUR AGRANDIR ET RÉNOVER NOTRE PARC IMMOBILIER

En 2023 une nouvelle société a été créée, il s'agit de *La Foncière de Crespin* - dont l'activité est liée à la location et l'acquisition de bâtiments industriels. Cela a donné lieu à une première acquisition, celle d'un immeuble industriel de 5 623m² bâti à Crespin (59). De nombreux travaux de rénovation ont été réalisés sur nos différents sites, notamment pour améliorer les espaces de travail des collaborateurs mais aussi pour réduire nos consommations énergétiques (changement de fenêtres, installation d'éclairage LEDs).

Par ailleurs, cette année était également celle de la phase 2 du Centre de Maintenance Ferroviaire et la continuité des investissements :

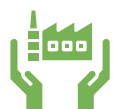
- la construction de la voie 3
- les travaux liés à la gestion des eaux de pluie et d'incendie et le réseau d'assainissement
- la construction de nouveaux bureaux et la réfection des enrobés.



INVESTIR POUR ENRICHIR ET MODERNISER NOS MOYENS INDUSTRIELS

Automatisation des lignes de production (sertissage automatique), moyens de contrôle, nouvelles technologies (lunettes à réalité augmentée), nouveaux matériels de manutention (ponts roulants, vérins de levage, chariots autonomes, ...), presse pour l'atelier de chaudronnerie,

renouvellement du parc véhicules et du parc informatique, nouveaux logiciels de DAO... Les investissements ont été nombreux en 2023 pour offrir à nos collaborateurs des outils de travail toujours plus performants.



10 M€

montant total des investissements immobiliers et en matériels en 2023

ACCÉLÉRER NOTRE DÉVELOPPEMENT PAR CROISSANCE EXTERNE

En octobre 2023, le Groupe a fait l'acquisition de CST Etudes pour renforcer ses compétences et sa présence dans le domaine des machines spéciales et de l'intégration robotique.

22 salariés sont venus rejoindre le Groupe qui vient ajouter des compétences de conception mécanique à ses activités électro-techniques.

Cette acquisition devrait permettre de doubler sur 2024 le chiffre d'affaires lié à la conception et fabrication de machines industrielles automatisées sur mesure.



ET DEMAIN ?

- Grand plan pluriannuel de rénovation immobilière et d'agrandissement sur les sites de Trith-Saint-Léger, Raismes et Trélivan
- Accentuer les investissements dans les nouvelles technologies

INNOVER POUR RELEVER LES DÉFIS DE DEMAIN

Depuis toujours l'innovation fait partie de l'ADN du Groupe. Elle représente la capacité du Groupe à se renouveler et à développer de nouveaux services. Aujourd'hui, l'industrie 4.0 fait partie intégrante de la stratégie du Groupe qui, au-delà de son grand plan d'investissements accentue ses travaux de R&D. Innover pour anticiper les problématiques industrielles de nos clients, c'est construire le Groupe HIOLE de demain.

INNOVER DANS NOTRE PRODUCTION

Depuis plusieurs années, le Groupe mène des actions de recherche et développement visant à automatiser le processus de fabrication d'armoires électriques (Projet CABLAUTO).

Jusqu'en 2021, les actions menées ont porté sur l'automatisation des quelques phases du process simples, ponctuelles, situées en amont de l'opération de fabrication des armoires électriques : opérations de perçage et de découpe de la platine et de la façade de l'armoire électrique recevant les composants, découpe des gaines et des rails, découpe des fils avec la mise à longueur et marquage, gestion des flux de pièces au sein de l'atelier par robot transporteur.

En 2022, le Groupe a abordé une phase beaucoup plus complexe du projet, celle de l'automatisation de la mise en place des composants au sein de l'armoire et le câblage de ces derniers.

Pour parvenir in fine à l'automatisation de 80 à 90 % des opérations de fabrication d'une armoire électrique, plusieurs défis technologiques sont à relever :

- Celui de la reconnaissance et la préparation des composants
- Celui de la définition de l'emplacement et de la fixation
- Celui de la reconnaissance du câblage et de sa fixation et la réalisation des connexions

Un autre projet en cours de développement en interne est :



Ce projet vise à supprimer l'utilisation du papier dans les bureaux et sur les chaînes de production en mettant à disposition sur une plateforme numérique toutes les procédures et fichiers nécessaires à la production.



DIGITALISER NOS ENTREPRISES

Le futur passe également par la digitalisation de nos moyens de gestion et de communication :

- Pointages
- Notes de frais
- Gestion des absences
- Archivage
- Communication interne

La transformation de nos entreprises est aujourd'hui reconnue et valorisée. L'innovation, la créativité et l'engagement d'une des sociétés du Groupe déjà labellisée Vitrine Industrie du Futur ont été récompensés lors de la Nuit de la Robonumerique à St-Quentin (02).



INNOVER POUR UNE CROISSANCE DURABLE

“ Pour rester compétitif et répondre aux besoins changeants du marché, le Groupe HIOLE a décidé depuis de nombreuses années d'adopter une stratégie d'innovation essentielle. Celle-ci inclut l'investissement dans la recherche et le développement en utilisant les leviers mis à sa disposition comme le CIR, le CII ou les diagnostics Industrie du futur des Hauts-de-France, et ceci afin de créer des produits et des technologies de pointe.

Le Groupe encourage également une culture d'innovation au sein de ses entreprises en favorisant la collaboration entre les différents départements et en incitant les employés à proposer des idées novatrices. De plus, le Groupe HIOLE établit des partenariats stratégiques avec des startups, des universités, des centres de recherche pour bénéficier de nouvelles perspectives et technologies.

L'utilisation des technologies numériques, telles que la robotique, la réalité augmentée, l'intelligence artificielle et l'Internet des objets, peut également transformer les processus de production et améliorer l'efficacité opérationnelle.

Enfin, il est crucial de mettre en place des mécanismes de suivi et d'évaluation pour mesurer l'impact des initiatives d'innovation et ajuster la stratégie en conséquence. Une telle approche holistique garantit non seulement la pérennité de l'innovation, mais aussi la croissance durable de notre Groupe.

”



Thierry FAVREZ
Directeur Général Délégué
HIOLE TECHNOLOGIES

ET DEMAIN ?

- Digitaliser notre communication interne avec l'installation d'écrans d'affichage dynamique sur tous les sites
- Poursuivre les actions de R&D entamées

AGIR POUR RÉDUIRE NOTRE EMPREINTE ENVIRONNEMENTALE

Au travers de ses activités d'ingénierie conseil sur le cycle de l'eau, le Groupe est pleinement conscient des enjeux liés à la préservation des ressources et aux économies d'énergies. Ces derniers mois, les actions se sont multipliées sur ces thématiques.

PRÉSERVER LA RESSOURCE EN EAU

Sur le site de Valenciennes, une cuve de récupération d'eau de pluie de 20 000 litres a été installée en fin d'année 2023 pour alimenter d'une part les toilettes des nouveaux bureaux mais aussi pour arroser les espaces verts du site.

Une campagne de communication interne a été effectuée pour sensibiliser les collaborateurs et réduire nos consommations d'eau potable. Cette campagne était particulièrement importante sur notre site marocain, confronté à des périodes de sécheresse de plus en plus longues.

SENSIBILISER NOS COLLABORATEURS

Au-delà des campagnes de communication sur les économies d'énergies et de préservation des ressources, la sensibilisation des salariés du Groupe passe également par des animations autour de La Fresque du Climat : une méthodologie interactive et participative conçue pour informer et éduquer les individus sur les enjeux liés au changement climatique.

“

La sécheresse au Maroc est un problème qui s'aggrave d'année en année. Le pays entre dans sa sixième année consécutive de sécheresse, une situation sans précédent qui pose de nombreux défis en matière de gestion des ressources en eau.

Face à cette réalité, HIOLE INDUSTRIES MAROC a décidé de mobiliser ses équipes en mettant en place des actions de sensibilisation à la sobriété en matière de consommation d'eau. En effet chaque geste compte et nous pouvons tous contribuer à une utilisation plus responsable de l'eau.

”

Laurent GUERIN

Responsable de site
HIOLE INDUSTRIES MAROC



FORMER POUR ACHETER RESPONSABLE

Les achats responsables consistent à intégrer des critères environnementaux, sociaux et éthiques dans le processus d'approvisionnement de l'entreprise.

Cette dimension est maintenant incluse dans la formation globale des fonctions Achat – Approvisionnement - Logistique

ACCENTUER LE RECYCLAGE DES DÉCHETS

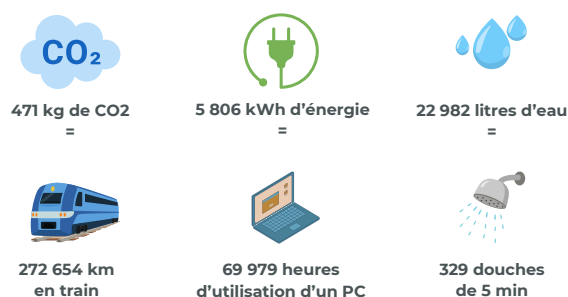
Force est de constater que dans les zones industrielles, la collecte des déchets triés est loin d'être organisée de manière optimale par les services publics, plusieurs de nos sites ne triaient donc pas ou peu leurs déchets issus des activités tertiaires.

En 2023, le Groupe a signé un contrat avec la société ELISE qui nous permet d'optimiser le tri, la collecte et la valorisation des déchets de bureaux (papiers, cartons, gobelets, bouteilles en plastiques, verres, canettes en aluminium et autres déchets).

Ce contrat est un engagement tant environnemental que social, la société ELISE employant principalement des personnes en situation de handicap ou en difficulté d'insertion.

En passant par ELISE, nous compensons la consommation d'énergie, d'eau et le rejet de CO₂ liés à la production des emballages que nous utilisons et aux consommations qui résultent de leur destruction.

De juillet à décembre 2023, notre engagement a permis d'économiser :



RÉDUIRE NOTRE CONSOMMATION DE PAPIER

Réduire notre consommation de papier dans les bureaux, un écoposte simple avec une forte répercussion environnementale : la production de papier à partir de l'extraction des fibres du bois exige une quantité importante d'eau, d'énergies et de produits chimiques. Economiser le papier revient donc à préserver nos ressources en eau, réduire les consommations d'énergies et surtout agir pour protéger nos forêts et

la biodiversité.

Il faut 1 arbre d'âge adulte pour produire 8 500 feuilles. Sachant que le Groupe HIOLE, en France, a imprimé plus de 2 millions de feuilles de papier en 2023, on estime à 235 arbres la consommation annuelle du Groupe !

L'objectif est de réduire sur 2024 de 15 % notre consommation de papier et de sauver ainsi 35 arbres.

ET DEMAIN ?

- Multiplication des points de collecte ELISE
- Installation de détecteurs de présence, de réducteurs de débits et/robinets infrarouges
- Mise en place d'une politique d'achat de matériel informatique durable (achat reconditionné et dons) - proposition 017 du Grand Défi



VERS UNE
CERTIFICATION
ECOVADIS

Les risques liés à l'éthique, à l'environnement, au travail et aux droits de l'homme sont aujourd'hui des questions cruciales dans nos partenariats commerciaux et être en capacité de fournir les preuves demandées par certains de nos donneurs d'ordres est essentiel.

Malgré une stratégie RSE formalisée, apporter des preuves de performance et d'engagement en matière de RSE, s'évaluer au regard de la norme ISO26000 était jusqu'alors parfois difficile pour le Groupe HIOLE.

La certification ECOVADIS, reconnue mondialement, fournit une évaluation fiable des pratiques des entreprises, attribue une notation et devient une étape importante à inclure à toute stratégie RSE.

Elle donne aux entreprises une vision globale de leurs performances en matière de développement durable, elle leur permet d'évaluer et de partager leurs performances actuelles et ce qu'elles doivent faire pour s'améliorer.

Notre évaluation ECOVADIS se base sur un questionnaire adapté à nos activités, qui couvre 21 critères de durabilité répartis dans quatre domaines : environnement, social, éthique et achats responsables. Chaque question à laquelle l'entreprise déclare être conforme doit être accompagnée de documents justificatifs.

La Charte Ethique Groupe, le rapport RSE annuel ainsi que le Code de Conduite Fournisseurs nous ont permis de justifier un grand nombre de points et notamment la prise en compte effective des attentes sociales, relatives à nos collaborateurs.

Cette évaluation vient prouver la maturité de notre démarche RSE mais elle vient aussi nourrir notre stratégie. Elle est l'occasion de prendre conscience de la nécessité de rendre visible et suivre des indicateurs clés et de déterminer les points d'amélioration de notre politique : la mise en place d'indicateurs relatifs aux émissions de Gaz à Effets de Serre (GES), leurs mesures et la fixation d'objectifs, le bilan carbone ... sont des sujets que nous souhaitons développer.

Le questionnaire d'évaluation finalisé le 31 mai 2024 est actuellement en cours de traitement, la notation obtenue sera communiquée publiquement. Cette notation, associée à la fiche d'évaluation, permettra de prouver à nos clients et partenaires, nos engagements.

L'évaluation ECOVADIS engagée concerne à ce stade uniquement la société HIOLE TECHNOLOGIES.

La société GRAFF a initialisé cette évaluation ECOVADIS en 2024 et a obtenu une honorable médaille de bronze (59%).

L'ensemble des sociétés du Groupe est invité à y adhérer.

Thierry CAPON
Directeur RSE HIOLE Technologies

INDICATEURS EXTRAFINANCIERS

THÉMATIQUE	INDICATEUR CLÉ	2022	2023
FORMATION (HORS MAROC)	Taux d'accès à la formation	43%	56%
	Nombre d'heures de formation	7000 – Soit 4 ETP	10 800 – soit 6 ETP
	Coût de la formation (dont salaire)	370 000€	400 000€
FORMATION Maroc	Taux d'accès à la formation	NC	82%
	Nombre d'heures de formation	NC	2281
SOCIAL	Nombre de collaborateurs en situation de handicap	46 (soit 5,51%)	37 (soit 4,18%)
	Nombre de femmes	189 (soit 23% des effectifs)	269 (soit 30% des effectifs)
	Nombre d'apprentis	32	41
	Nombre de stagiaires accueillis	87	99
	Ancienneté moyenne	11 ans	10 ans
	Age moyen	41 ans	41 ans
	Effectif total (dont intérim)	938	1116
	Effectif France (dont intérim)	715	864

THÉMATIQUE	INDICATEUR CLÉ	2022	2023
SOCIAL (suite)	Effectif Hauts-de-France (dont intérim)	602	735
	Effectif à l'international (dont interim)	247	252
	Nombre de personnes recrutées	116	150
INVESTISSEMENTS	Investissements liés à la modernisation de l'outil de production	2 592 403€	1 838 098€
	Investissements liés à l'environnement	865 955€	701 308€
	Investissements liés à la qualité de vie au travail	342 973€	711 472€
	Investissements liés à la sécurité	490 153€	353 633€
	Investissements liés à la modernisation des bâtiments	74 236€	335 938€
	Total - Investissements	4 365 720€, soit 125% du résultat opérationnel 2022	3 940 450€, soit 54% du résultat opérationnel 2023
	Montant des dépenses en R&D ayant donné lieu à un crédit d'impôt recherche	388 000 €	457 000 €
ACCIDENTOLOGIE	Nombre d'accidents avec arrêt	15	22
	Nombre d'accidents sans arrêt	4	2
	Nombre de jours d'arrêt	624	881
	Taux de fréquence	23,7	29
	Taux de gravité	1	1,2
CONSOMMATION D'ENERGIES	Consommation papier en équivalent arbre	218	237 arbres
	Consommation électricité en équivalent foyer français (Prouvy)	27	27
	Consommation gaz en équivalent foyer français (Prouvy)	63	37
RECYCLAGE ET REVALORISATION	Recyclage papier/carton	NC	951 kg
	Recyclage canettes aluminium	NC	12 kg
	Recyclage plastique	NC	58 kg
	Recyclage gobelet carton	NC	52 kg



“

Mon engagement en tant qu'ambassadrice RSE est de transmettre l'envie et le besoin de prendre soin de nous, et de ce qui nous entoure.

L'entreprise doit être un modèle pour les générations futures.

”

Gaëlle DETOLLENAERE
Assistante Achats

PAROLES D'AMBASSADEURS RSE

“

Être ambassadeur RSE renforce ma motivation de prendre des engagements environnementaux essentiels pour un avenir durable.

”

Philippe MONTURY
Formateur



“

Ensemble , agissons avec respect,
innovons avec engagement !

”

Audrey GOUIN
Chargée des Ressources Humaines

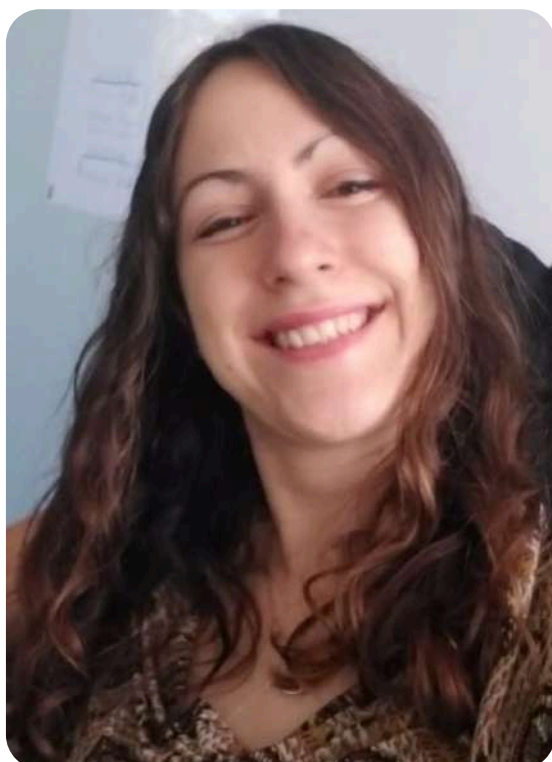


“

C'est un réel plaisir de partager
nos belles valeurs avec nos
clients et nos collègues.

”

Ludovic KOCH
Responsable Commercial



“

Chez GRAFF on partage
régulièrement nos réussites en
RSE pour inspirer d'autres
entreprises à emboîter le pas.
C'est un plaisir d'avoir été choisie
en tant qu'ambassadrice RSE et de
porter ces valeurs.

”

Amandine LABORDE
Responsable QSE



9 avenue Marc Lefrancq – 59121 Prouvy
Tél. : 03.27.47.50.00 – email : rse@hiolle-industries.fr

*Ce rapport est disponible en ligne sur le site internet du Groupe HIOLE
www.hiolle-industries.com*